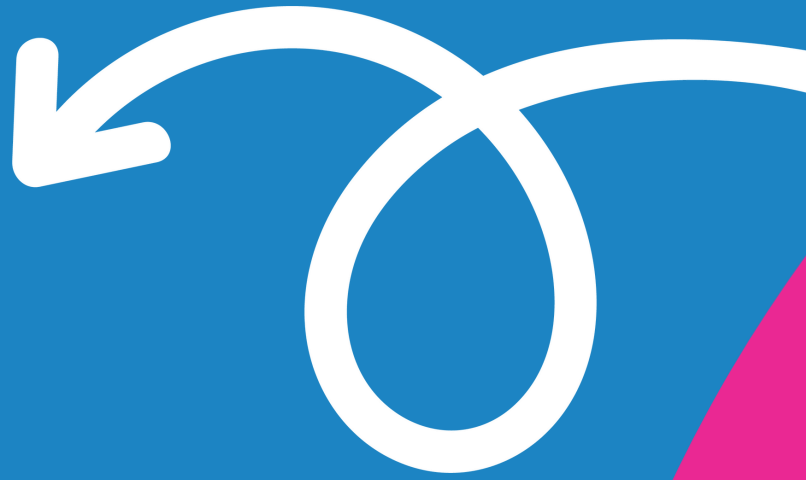




Careers
and Ideas
Gyrfaoedd
a Syniadau



Cardiff and Vale College
Coleg Caerdydd a'r Fro



ADDYSG AR SAIL GWAITH YN CAVC



cavc.ac.uk

CWRDD Â'CH SWYDDOGION LLEOLIAD GWAITH!

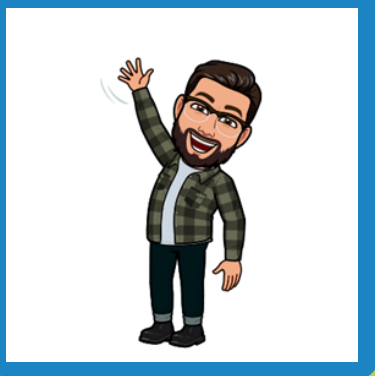


Craig Wade

Busnes, Cyllid a TG
Awyrofod
Cerbydau modur
Chwaraeon a Thwristiaeth

Gavin Owen

Iechyd a Gofal Cymdeithasol
Adeiladu ac Adeiladwaith
Lletygarwch
Addysg Uwch



Lucas Eldridge

Gwallt a Harddwch
Diwydiannau Creadigol
PWLL
Addysg Uwch

BETH YW ADDYSG SY'N GYSYLLTIEDIG Â GWAITH (WRE)?

WRE yw unrhyw ddysgu neu gyfoethogi ychwanegol y tu allan i'r cwricwlwm. Mae'n cynnig **profiad byd go iawn** yn eich diwydiant dewisol.

Er bod lleoliadau gwaith yn cynrychioli'r rhan helaeth o'ch oriau WRE, bydd unrhyw **gyfoethogi'n ymwneud â'r diwydiant** yn cyfrif tuag at eich oriau.

Gall profiad ychwanegol megis Darlithoedd Gwadd, Cystadlaethau, Digwyddiadau Briffio Byw a Theithiau gyfrif tuag at eich **oriau WRE** i ategu eich Lleoliad Gwaith!

PAM FOD WRE MOR BWYSIG?

- Ennill profiad **byd go iawn** yn y diwydiant.

- Rhoi eich **gwybodaeth** ar **waith**.

- Cyfoethogi eich CV a **sefyll allan** i ddarpar gyflogwyr.

- Dechrau mynd ati a **chreu cysylltiadau** yn eich diwydiant.

- Gall lleoliadau gwaith llwyddiannus arwain at **gyflogaeth ran amser** wrth i chi astudio.

CYN EICH LLEOLIAD...

Meddyliwch am y **math o leoliad** yr hoffech ei gael;

- **Ble** rydych chi'n gobeithio mynd (meddyliwch sut fyddwch yn cyrraedd y lleoliad, cysylltiadau trafnidiaeth gyhoeddus ac ati)
- y math o fusnes yr hoffech weithio ynddo **ar ôl y coleg** (gallwch gael profiad perthnasol nawr!)

Siaradwch â darpar gyflogwyr!

- Dewch i adnabod y busnes rydych chi'n bwriadu gweithio ynddo - holwch a fydden nhw'n fodlon gweithio gyda chi (ac a fyddai'n addas i chi)

Yn y lle cyntaf, dylech **chi** geisio mynd at fusnesau'n annibynnol - fodd bynnag, byddwn yn gallu eich helpu i sicrhau lleoliadau o'n **cronfa ddata o fusnesau.**

CYN EICH LLEOLIAD...

Unwaith y mae lleoliad wedi cael ei gytuno;

- Byddwn yn nodi manylion eich lleoliad ac yn cysylltu gyda'r cyflogwr i gadarnhau'r lleoliad.
- Yna, byddwn yn gofyn am ddogfennaeth Yswiriant ac **lechyd a Diogelwch** gan y cyflogwr.
- Bydd yr aseswr lechyd a Diogelwch yn ymweld â'r busnes i gadarnhau.

Byddwn hefyd yn gofyn am y canlynol gennych chi;

- Ffurflen ganiatâd rhieni (os ydych chi **dan 18 oed**).
- Ffurflen Bregusrwydd Dysgwr (mae hyn yn rhoi gwybod inni a oes unrhyw beth pwysig y mae angen ei drafod gyda'ch cyflogwr, fel bod modd eich cefnogi'n well ar y lleoliad).

Unwaith y bydd gennym yr holl ddogfennau gofynnol ac ar ôl **dilysu**, gall eich lleoliad **ddechrau!**

YN YSTOD EICH LLEOLIAD...

Mae'r argraff gyntaf yn **ALLWEDDOL**;

- Sicrhewch eich bod yn **cyrraedd yn brydlon**, yn barod i weithio.
- Gwiriwch a dilynwch y polisi gwisg.
- Byddwch yn **broffesiynol** ac yn gwrtais wrth siarad gyda chydweithwyr a'r cyhoedd (**mae cyswllt llygad yn bwysig!**).
- **Rhowch eich ffôn i gadw** oni bai eich bod chi'n cael seibiant (rhowch ef yn eich bag neu yn yr ystafell staff).
- Dilynwch bolisi cyfryngau cymdeithasol y sefydliad.

Mae lleoliadau gwaith yn gyfle i gael gwybodaeth a phrofiad **uniongyrchol**.

Peidiwch ag ofni **gofyn cwestiynau** - dangoswch eich **diddordeb** a'ch **angerdd** dros eich pwnc.

Ceisiwch **ymgyrryd** yn llwyr â'r lleoliad - ymdrechwch yn galed a bydd **yn talu ar ei ganfed!**

Cofiwch - pan fyddwch chi ar leoliad, rydych chi'n cynrychioli **CAVC**, ac yn bwysicach na dim, **EICH HUN!**

TRACIO EICH CYNNYDD AR GROFAR

Byddwch chi'n defnyddio'r **Porth Grofar ar-lein** i ychwanegu oriau WRE cyflawn, tracio eich **cynnydd a threfnu cyfarfodydd** gyda'r tîm Gyrfaedd a Syniadau.



Ewch i <https://auth.grofar.com>

Mewngofnodwch gyda'ch Manylion Myfyriwr Microsoft Office

e.e.; RhifDysgwr@student.cavc.ac.uk
Cyfrinair: Eich cyfrinair arferol

Ewch i '**My Placements**' > cliciwch y lleoliad rydych chi'n ychwanegu oriau ato > ewch i '**Log**' > Cliciwch '**Add Hours**'

Unwaith rydych wedi ychwanegu'r oriau rydych wedi'u cwblhau, bydd e-bost yn cael ei anfon i'r cyflogwr i'w dilysu.

Does dim angen cofio logiau gwaith a sicrhau bod yr oriau'n cael eu cadarnhau - mae'r cwbl yn digwydd ar-lein!

AR ÔL EICH LLEOLIAD...

Unwaith y mae'r oriau wedi cael eu cofnodi a'u dilysu, bydd y cofnod yn cael ei anfon at eich tiwtoriaid a'r Swyddogion Lleoliad Gwaith i gael eu hasesu a'u gwirio.

Mae hyn hefyd yn gyfle i fyfyrrio ar eich amser ar y lleoliad;

- Gwnewch yn siŵr eich bod yn cysylltu gyda'r darparwr lleoliad i ddiolch iddynt am eu hamser a'u cymorth.
- Mae hyn yn gwneud argraff dda a gall sicrhau bod y drws ar agor i gael geirda neu waith yn y dyfodol hyd yn oed.

CWESTIYNAU CYFFREDIN

- Mae gennyf eisoes waith rhan amser perthnasol, alla' i ddefnyddio hyn fel lleoliad gwaith?

Efallai eich bod eisoes yn gweithio yn y diwydiant rydych yn dysgu ynddo - mae hyn yn wych! Gallwn ddefnyddio oriau o waith rhan amser fel oriau WRE (fodd bynnag, bydd angen cyflawni gwiriadau cyn-cymeradwyo a Dilysu Iechyd a Diogelwch).

- Erbyn pryd mae angen i mi gyflawni'r lleoliad?

Bydd gennych nifer penodol o oriau i'w cyflawni erbyn diwedd y flwyddyn academaidd; does dim terfyn amser penodol, ond efallai y byddwch chi a'ch tiwtoriaid wedi cytuno ar adeg benodol o'r flwyddyn i gyflawni'r oriau (gallai hyn fod yn ychydig wythnosau penodol, neu ddiwrnod penodol bob wythnos dros flwyddyn). Cofiwch; gorau bo gyntaf y byddwn yn cyflawni ein gwiriadau cyn-cymeradwyo fel bod modd cadarnhau bod y lleoliad yn ddiogel i chi ei fynychu!

- Nid yw oriau lleoliad gwaith yn ofynnol ar gyfer fy nghymhwyster, a oes RHAID i mi gyflawni profiad gwaith?

Hyd yn oed os nad yw'n **ofynnol**, rydym yn argymhell eich bod yn cyflawni **rhyw** fath o Addysg yn seiliedig ar Waith - mae'n wych ar gyfer eich CV ac yn rhoi profiad anhygoel i chi am eich diwydiant. Gall lleoliadau gwaith fod yn **ofynnol** i chi os byddwch yn symud ymlaen at astudio pellach, felly byddai ychydig o ymarfer yn wych!



Careers
and Ideas
Gyrfaoedd
a Syniadau



Cardiff and Vale College
Coleg Caerdydd a'r Fro

**UNRHYW GWESTIYNAU?
CYSYLLTWCH!**

WORKPLACEMENTS@CAVC.AC.UK

Mae eich tîm WPO yma i **helpu**, a gallant eich cefnogi
dros **Teams**, **e-bost** neu **wyneb yn wyneb!**